

もしもの時の  
安心につながるお知らせです。



今お乗りの車に、ドラレコをつけていますか？



つけている方にも、  
つけていない方にも、  
多くの方にお伝えしたいお話が  
あります。

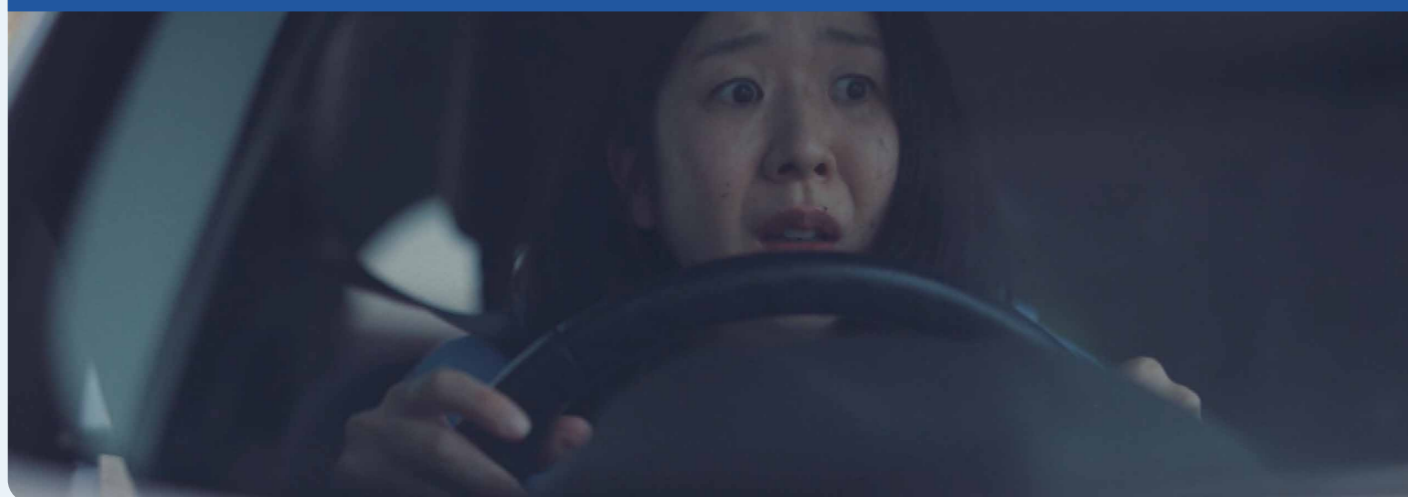
次のページで、事故にあった場面を  
一緒に考えてみてください。



青信号で進んだ交差点で、まさかの事故。

多くの方が、事故現場で戸惑ってしまいます。

何から手をつけていいか分からず不安でパニックに…



事故の相手との認識の違いでトラブルになるのが心配…



事故直後の状況やその場での悩みを  
解決する方法がわかる動画がございます。



3分もかからないので、  
ぜひご覧ください。

## 動画のポイント

# 損保ジャパンの **つながるドラレコ** なら、 事故現場でのお悩みをまとめて解決します。

1

## 損保ジャパンのオペレーターが 助けてくれる

- 大きな衝撃を検知すると、ドラレコで損保ジャパンと自動でつながり通話可能
- 必要に応じて救急・警察、レッカーけん引、ALSOKを手配

2

## 事故現場にALSOKが かけつける

- 相手との間にはいって事故状況を聴取
- お客さまの代わりに事故現場の状況を確認し、写真を撮影したうえで、損保ジャパンに連携

3

## ドラレコの映像が損保ジャパンに 自動で送られる

- 事故の映像をもとに、スムーズな事故解決を実現



(注) 衝撃の度合いに応じて手動で緊急通知ボタンを押下する必要があります。

(注) お客さまとの通話内容とドライブレコーダーの位置情報にもとづいた警察・消防への連絡、救急車両の要請は、株式会社日本緊急通報サービスが提供します。(HELPNET連携)

(注) レッカーけん引等のロードアシスタンスは、株式会社プライムアシスタンスが提供します。

(注) 「ALSOKかけつけ安心サービス」は、総合警備保障株式会社が提供します。サービス対象エリアは、ALSOKのガードマンが事故現場に概ね30分以内にかけつけられる場所としているため、30分以上かかると見込まれるエリアはサービス対象外となります。また、自動車専用道路(有料道路を含みます。)、山間部または島しょ部など一部かけつけできない場所があります。なお、ALSOKのガードマンはお客さまに代わって示談交渉を行うことはできません。

事故発生時は、やることがたくさんあります。  
つながるドラレコなら、任せられるから安心です。

## 事故発生



### 一般的なドラレコの場合

#### 自分で連絡

☎ 保険会社へ

☎ 救急・警察要請

☎ 家族へ

☎ レッカー車の手配

☎ 保険代理店へ

#### ✉ 記録映像の送信

- ① ドラレコ本体からSDカードの取り出し
- ② SDカードリーダーとパソコンでデータを読み込み
- ③ 保険会社に録画データを送信



お客さまご自身で多くのステップを踏む必要があります。

### つながるドラレコ **.Driving!** の場合

#### 自動で一斉連絡



☎ 保険会社へ

☎ 救急・警察要請

☎ 家族へ

☎ レッカー車の手配

☎ 保険代理店へ

☎ ALSOKの手配

☎ 自動通知    ☎ オペレーター対応

#### ☎ 記録映像の送信



自動送信



ドラレコ映像が  
損保ジャパンへ

(注) ご家族・保険代理店は、事前に登録した場合に通知されます。

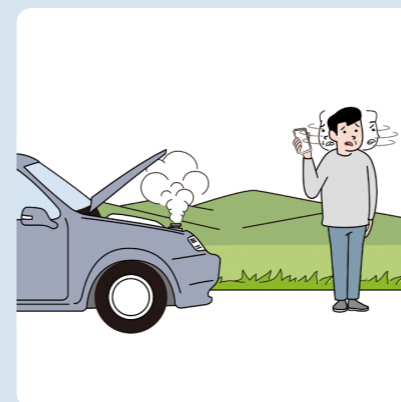
他にも

つながる機能が、お客さまの安心につながっています。



### 免許を取ったばかりのお子さまが事故にあった時

運転に慣れていないお子さまが心配でも、万が一の時はご家族のスマホに自動で通知。すぐに連絡したり、現地へ向かうことができます。



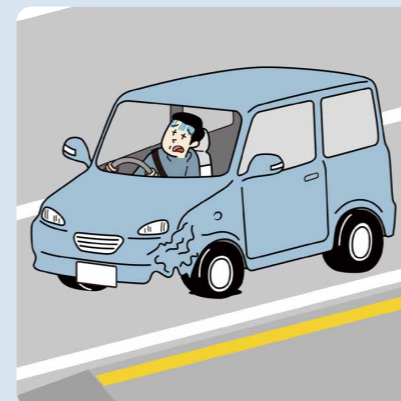
### 目印の少ない場所で事故にあった時

GPSで現在地が分かるので、救急車や警察、レッカーなどの手配が速やかに。一刻を争う事故の時の心強い味方になります。



### 小さなお子さまを乗せて事故にあった時

「パニックになってしまった子どもに寄り添いたいのに、余裕がない…」そんな時でも、事故解決に必要な連絡をお客さまに代わって対応します。



### 重大事故で意識を失ってしまった時

強い衝撃を検知した場合、損保ジャパンのオペレーターからの呼びかけに運転者からの応答がなくても、オペレーターの判断で救急車を手配します。

続けて、費用や取付方法について、ご説明してもよろしいですか？



# ドラレコをお使いいただく時にかかる 費用についてお知らせします。

一般的な  
ドラレコの場合

¥ 機器購入費用

+

¥ 取付工賃

自動車保険の特約  
つながるドラレコ

**.Driving!** の場合

機器購入費用はかかりません

¥ 特約保険料

+

取付を業者に依頼する場合は、どちらでも工賃がかかります。

# つながるドラレコ Driving! は、通信機能付きドラレコと つながるサービスがセットになった特約です。

## 通信機能付き ドラレコ



パナソニック製  
200万画素 高画質録画

- 通話などのためのモバイル通信対応
- 機器は貸し出し
- 故障時は無償交換

(詳細情報はP11参照)

リアカメラ(オプション)もございます。

衝撃検知時に前方とあわせて後方の映像も損保ジャパンに自動送信します。(ご購入方法や詳細情報はP11参照)

機器購入費用 10,780円(税込)  
保険料 なし

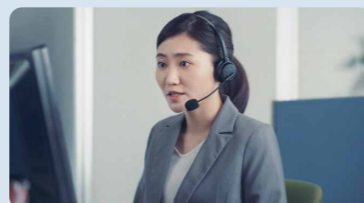


• パナソニック製 • 高画質録画(200万画素)

## つながる サービス



登録しているご家族に  
自動で通知



オペレーターに自動で  
連絡



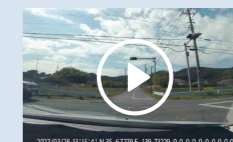
救急・  
警察要請



ALSOK  
手配



レッカーけん引  
手配



自動送信



ドラレコ映像を  
損保ジャパンに送信

## 特約保険料※ 月額 980円

※払込方法が分割払(月払)、支払方法が口座振替払で保険期間が1年のご契約の場合の分割保険料(払込方法が一括払の場合は、年間11,172円)です。  
ご契約内容により保険料は異なります。

# 取付方法は3通り。 お客さまのご希望に合わせてお選びいただけます。

1

## お店で取付

お客さまのご住所の  
近隣店舗をご紹介します。

設置業者紹介サービスを利用の場合

### フロントカメラ取付費用(税込)

シガーソケット配線

国産車 **7,700円~**  
輸入車 **11,000円~**

ダッシュボード内部配線

国産車 **11,000円~**  
輸入車 **15,400円~**



+

### リアカメラ取付費用(税込)

**15,400円~**

(リアカメラのみ取付の場合は  
18,700円~となります)



2

## 出張サービスで取付

整備士がご自宅など  
ご指定の場所へ伺います。

設置業者紹介サービスを利用の場合

### フロントカメラ取付費用(税込)

シガーソケット配線  
ダッシュボード内部配線 共通

(注)出張費は無料です。ただし、作業場所や訪問  
時の駐車場代は別途費用がかかります。  
(注)一部対応していない市区町村があります。

国産車 **11,000円~**  
輸入車 **17,800円~**



+

### リアカメラ取付費用(税込)

国産車 **8,800円~**  
輸入車 **12,000円~**

(リアカメラのみ取付の場合は国産車 19,800円~、  
輸入車 29,800円~となります。)



3

## ご自身で取付

マニュアルを見ながら  
取り付けることもできます。

取付をサポートする解説動画  
Driving!ドライブレコーダーの  
設置方法



取付をサポートするコールセンター

TEL **0120-878-255**

# 事故の時以外の日常生活でも活躍する、 便利な機能や割引をご紹介します。

スマホ  
アプリ



## 運転力を分析&スコアに応じた割引

日頃の走行情報を記録。算出された運転特性スコア※によって、翌年度の自動車保険料を5%割り引きます。



保険料  
**5%OFF**

## 録画データや駐車位置の確認

録画した動画はもちろん、駐車位置が分からなくなった時も簡単に確認いただけます。



録画データの確認



駐車位置の表示

ドラレコ  
本体



## 事故を未然に防ぐ運転中のサポート機能

前方衝突、車線逸脱、前方車両発進、逆走を警告する機能など、事故を未然に防ぐための運転中のサポート機能を搭載しています。



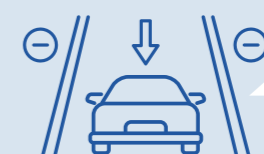
前方衝突  
警告



車線逸脱  
警告



前方車両発進  
警告



逆走  
警告

つながるドラレコを使いたい!と思っても、使用開始までは時間がかかります。  
ぜひこのタイミングでご検討ください。

## お手続きから使用開始までの流れ

STEP  
1

### ご契約お手続き

自動車保険に特約を追加する  
お手続きをいただきます。



STEP  
2

### ドラレコの受取

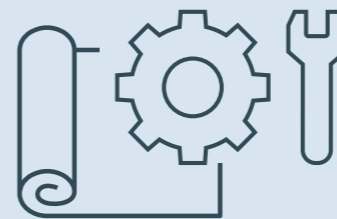
お申込みから2週間程度で  
ご自宅に到着します。



STEP  
3

### ドラレコの取付

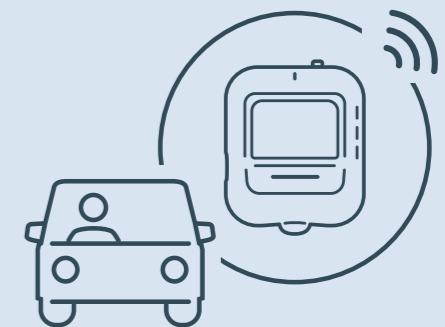
取付を業者に依頼、または  
ご自身にて取付いただきます。



STEP  
4

### 使用開始

特約セット後からつながる  
機能が使用できるよう  
になります。



お申込みから使用開始まで一定期間がかかります



加入前に必ずチェック! 特約セット上の注意点です。以下項目を必ずご確認ください。

- ☐ 携帯電話でショートメッセージサービス(SMS)は利用できますか。(専用アプリやマイページのログイン時に使用場合があります。)
- ☐ シガーソケットが使用できる車両ですか。(取付方法でシガーソケット配線を選択される場合に必要となります。)

ご注意 画像認識技術やレーダー機能を使用した安全運転機能付き自動車(自動ブレーキ機能や車間距離制御機能等)に設置される場合には、自動車の販売店・メーカーに設置の可否を確認してください。

ご契約を解約または特約を削除される場合  
当社が送付する返却キットを使用してドライブレコーダー本体をご返却いただきます。  
返却にかかる送料のお客さまご負担はございません。  
ご返却いただけなかった場合、違約金(ドライブレコーダー本体30,000円)を請求させていただきますのでご注意ください。



解約手続き後  
返却キット送付



翌月末日までに  
ご返却



ご返却

フロントカメラ仕様

端末本体	外形寸法	98mm×84mm×47mm
	ディスプレイ	2.35インチ カラーTFT液晶
	質量	約200g
	バッテリー (配線部搭載)	リチウムイオン電池(約1200mAh)
	起動時間	約5秒
シガーソケット	入力電圧	9.0V～16.0V
電源ケーブル	ケーブル長	6m(4m+2m)
記録映像	有効画素数	フルHD(200万画素)
	画角	水平116°/垂直62°
	動画音声	あり
	記録媒体	microSDカード(32GB)
	常時録画時間	約7時間
GPS	受信衛星	GPS、QZSS(みちびき)、GLONASS
	位置精度	サブメーター級(L1S)対応
通信	モバイル通信	LTE/4G
	Wi-Fi/Bluetooth	あり

(注) 端末仕様およびデザインは、お客さまに予告なく変更になる場合があります。

専用リアカメラ(オプション)仕様

リアカメラ 本体	外形寸法	36mm×61mm×42mm
	質量	約67g
	推奨動作温度	～10℃～+60℃ ●バッテリー駆動の場合は 0℃～+60℃
カメラ部	撮像素子	C-MOS
	有効画素数	約200万画素
	解像度 (動画・静止画)	高画質: 1920×1080 標準画質: 1280×720
	画像補正	HDR
	フレームレート	高画質: 28fps 標準画質: 14fps
	画角	水平: 116° 垂直: 62°

(注) 寸法・質量はおおよその数値です。

専用リアカメラのご購入方法

設置業者紹介サービスで取付を依頼する場合


電話 「Driving!」専用窓口(パナソニック)

TEL **0120-878-255** 【受付時間】平日9:00～17:00  
(年末年始、土日祝日等は除く)

メーカー希望小売価格 10,780円(税込)

左記以外の方法で取付する場合

WEB パナソニックストア



ドライバーズページ(WEB)の主な対応環境

Windows	対応OS: Windows 10以降	ブラウザ: Microsoft Edge, Google Chrome
Mac	対応OS: MacOS 11 (Big Sur)以降	ブラウザ: Safari, Google Chrome

(注) 上記の環境であっても機種や利用環境により、正常に作動しない場合がありますのでご了承ください。

昼間・夜間の映像イメージ

昼間




夜間



取付のご予約方法(設置業者紹介サービス)


	電話で予約	WEBで予約
お店で取付	<p>お店で取付・出張サービスで取付どちらでも 「Driving!」専用窓口(パナソニック)</p> <p>TEL <b>0120-878-255</b></p> <p>【受付時間】平日9:00～17:00 (年末年始、土日祝日等は除く)</p>	
出張サービス で取付		<p>二次元コードへアクセス!</p> <p>クーポン取得画面で 「クーポンを取得する」を押下し、 新規登録もしくはログイン</p> 

「Driving!」アプリのインストールはこちらから



iOSの方

App Store からダウンロード



Androidの方

Google Play で手に入れよう



専用スマホアプリのサポートデバイス

iOS	13.0以上
Android	6.0以上

## 「つながるドラレコ」がよく分かる動画はこちら

### .Driving! 体験談動画



「つながる安心をあなたに」篇

いざというときにお客さまを支える  
「つながるサービス」の振り返りに  
お役立てください。

保険期間の途中でもDriving!  
をセットすることは可能です。  
お車やドラレコを買い替える時、  
ご家族のお車につけたい時など、  
いつでもご連絡ください。

### その他注意事項

- このご案内は概要を説明したものです。詳しい内容につきましては、取扱代理店または損保ジャパンまでお問い合わせください。
- 「Driving!」は「ドライブレコーダーによる事故発生時の通知等に関する特約」にセットされるサービスの名称です。
- 「つながるドラレコ」とは、損保ジャパンが提供する通信型ドライブレコーダーを指します。
- 損保ジャパンは、保険契約に関する個人情報を、保険契約の履行、損害保険等、損保ジャパンの取り扱う商品・各種サービスの案内・提供、等を行うために取得・利用します。また、その他業務上必要とする範囲で、業務委託先、再保険会社、等(外国にある事業者を含みます。)に提供等を行う場合があります。なお、保健医療等のセンシティブ情報(要配慮個人情報を含みます。)の利用目的は、法令等に従い、業務の適切な運営の確保その他必要と認められる範囲に限定します。個人情報の取扱いに関する詳細(国外在住者の個人情報を含みます。)については損保ジャパン公式ウェブサイト(<https://www.sompo-japan.co.jp/>)をご覧ください。か、取扱代理店または損保ジャパンまでお問い合わせください。
- 「Driving!」利用規約は損保ジャパン公式ウェブサイト(<https://help.dr.sompo-japan.co.jp/terms.html>)をご覧ください。

### 損害保険ジャパン株式会社

〒160-8338 東京都新宿区西新宿1-26-1  
<連絡先><https://www.sompo-japan.co.jp/contact/>

SOMPOグループの一員です。

お問い合わせ先